

# **STRUKTURA ŚWIADOMOŚCI - UWAGI WSTĘPNE**

J. Searle

- Omówienie rozdziału



# ROZWAŻANIA WSTĘPNE

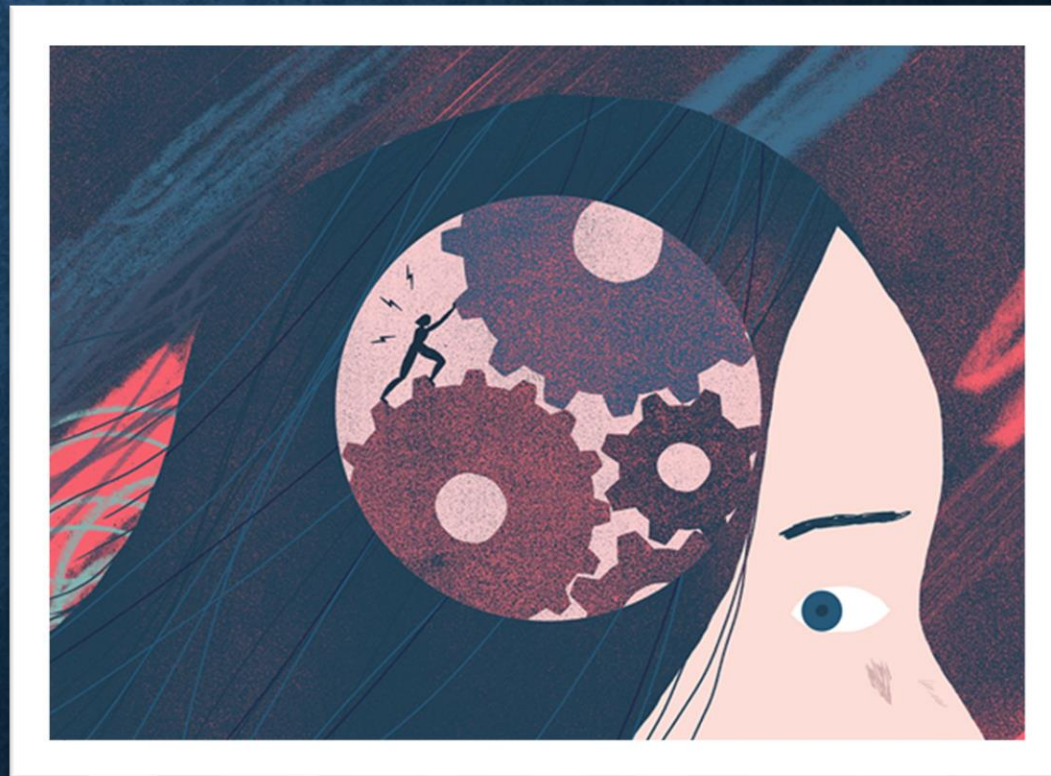
- Jaki jest cel rozdziału?



# ROZWAŻANIA WSTĘPNE

- Jaki jest cel rozdziału?

Opisanie świadomości...



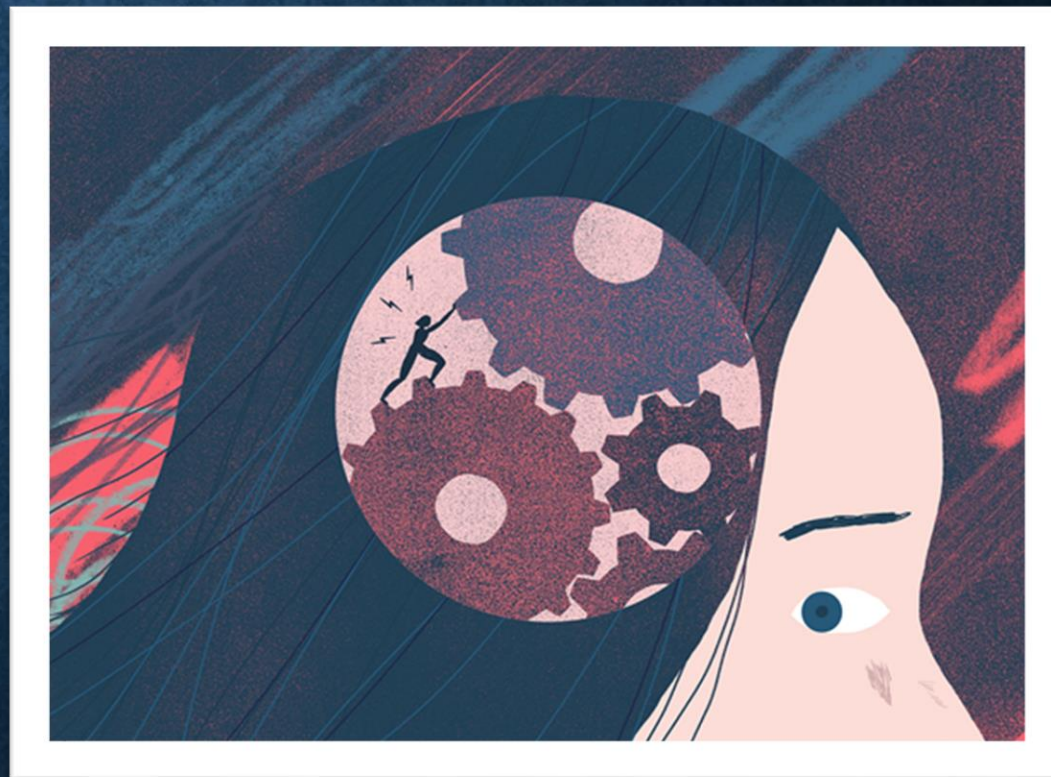
# ROZWAŻANIA WSTĘPNE

- Jaki jest cel rozdziału?

Opisanie świadomości...

- Jakie są pierwsze przeszkody stojące przed tym zadaniem?

Według katezjańskiej tradycji rozporządzamy bezpośrednią wiedzą o naszych stanach świadomości



# ROZWAŻANIA WSTĘPNE

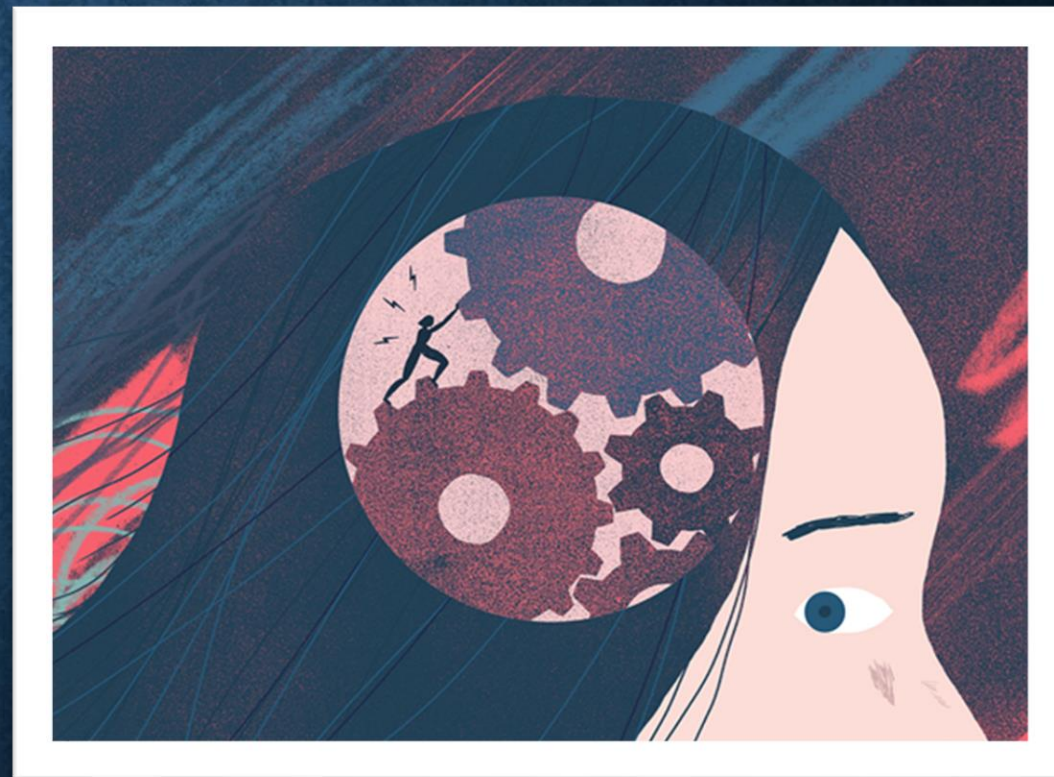
- Jaki jest cel rozdziału?

Opisanie świadomości...

- Jakie są pierwsze przeszkody stojące przed tym zadaniem?

Według katezjańskiej tradycji rozporządzamy bezpośrednią wiedzą o naszych stanach świadomości

- Jaką strategię proponuje?



# ROZWAŻANIA WSTĘPNE

- Jaki jest cel rozdziału?

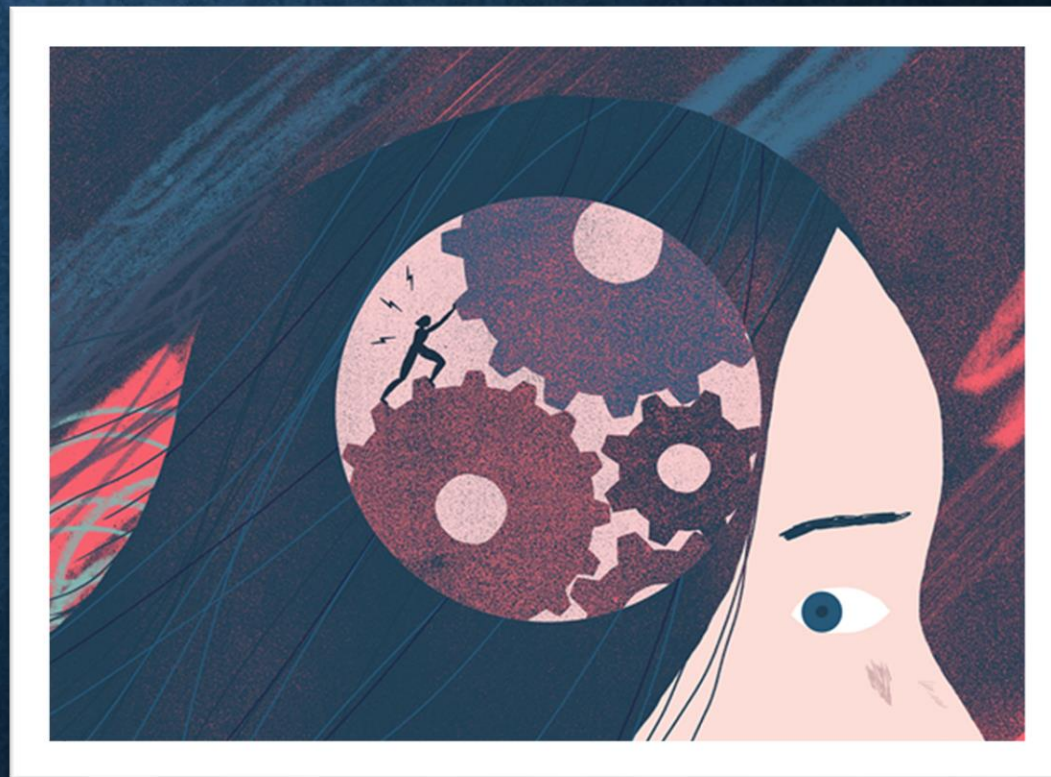
Opisanie świadomości...

- Jakie są pierwsze przeszkody stojące przed tym zadaniem?

Według katezjańskiej tradycji rozporządzamy bezpośrednią wiedzą o naszych stanach świadomości

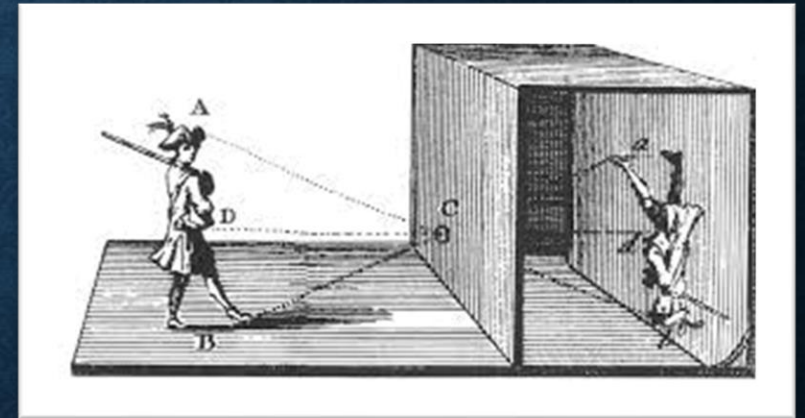
- Jaką strategię proponuje?

Formy patologiczne...



# DWANAŚCIE WŁASNOŚCI STRUKTURALNYCH

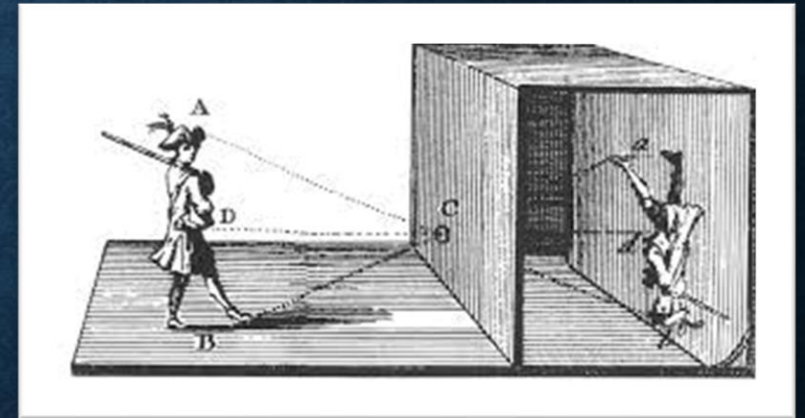
- Ograniczona liczba modalności.





# DWANAŚCIE WŁASNOŚCI STRUKTURALNYCH

- Ograniczona liczba modalności.
  - Świadomość ludzka manifestuje się w ściśle ograniczonej liczbie modalności: wzrok, dotyk, węch, smak i słuch, „zmysł równowagi”, wrażenia cielesne (propriocepcja) i strumień myśli.
  - Gatunek ludzki ma takie formy świadomości, a nie inne formy świadomości, ponieważ jest to przygodny fakt z dziejów ewolucji.
  - Doniosłą rolę u istot ludzkich odgrywa wzrok.



# DWANAŚCIE WŁASNOŚCI STRUKTURALNYCH

- Jedność.



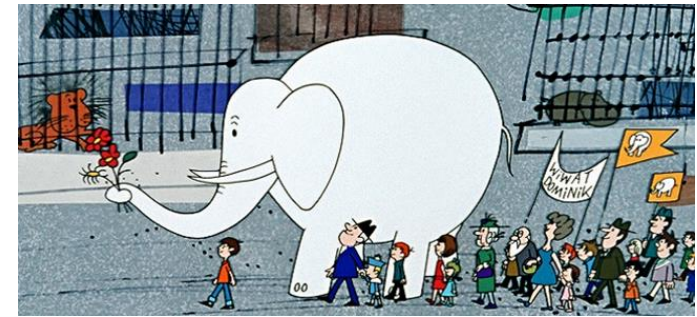
# DWANAŚCIE WŁASNOŚCI STRUKTURALNYCH

- Jedność.
  - Dwa wymiary: horyzontalna i wertykalna.
  - W neurofizjologii nazywa się „problemem integracji” a Kant określał to zjawisko jako „transcendentalna jedność apercpcji”.
  - Patologie: zjawisko związane z rozszczepieniem mózgu i zespół Korsakowa.

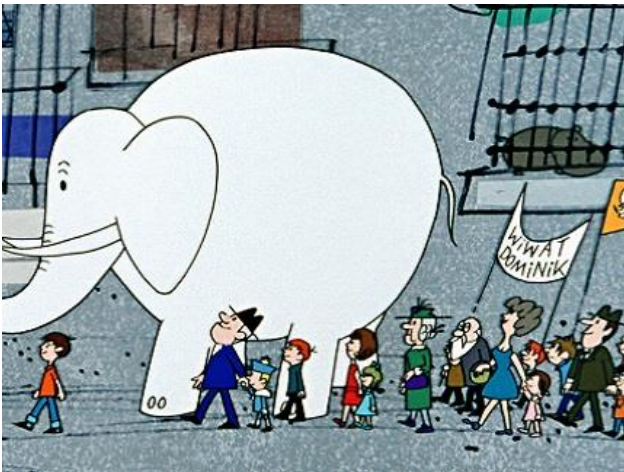
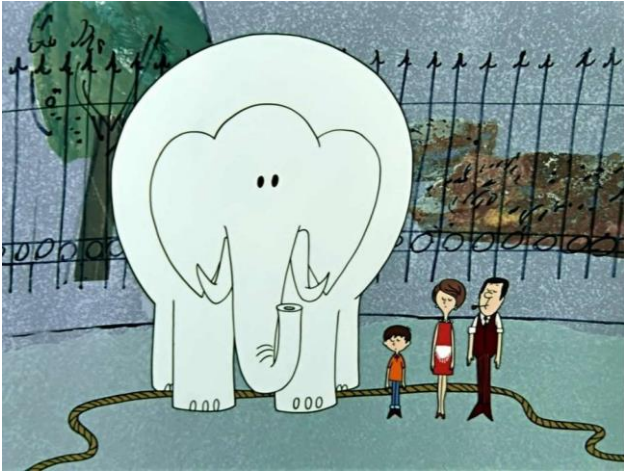


# DWANAŚCIE WŁASNOŚCI STRUKTURALNYCH

- Intencjonalność.



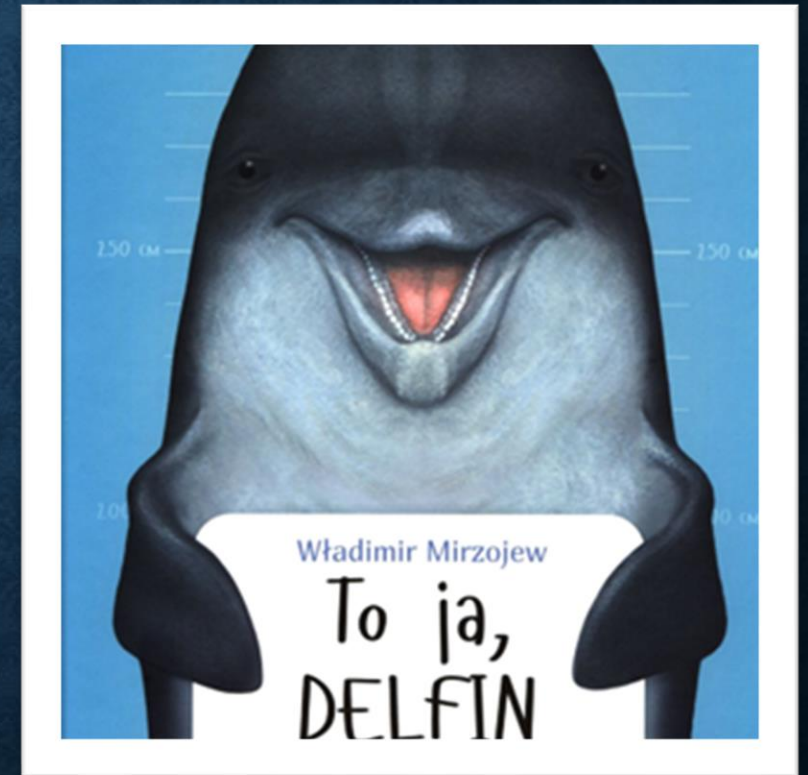
# DWANAŚCIE WŁASNOŚCI STRUKTURALNYCH



- Intencjonalność.
  - Dowolne stany są nakierowane na coś, nawet jeśli ten przedmiot nie istnieje.
  - Perspektywiczność i aspektowość form intencjonalności – każdy stan intencjonalny posiada coś, co Searle nazywa profilem aspektowym.

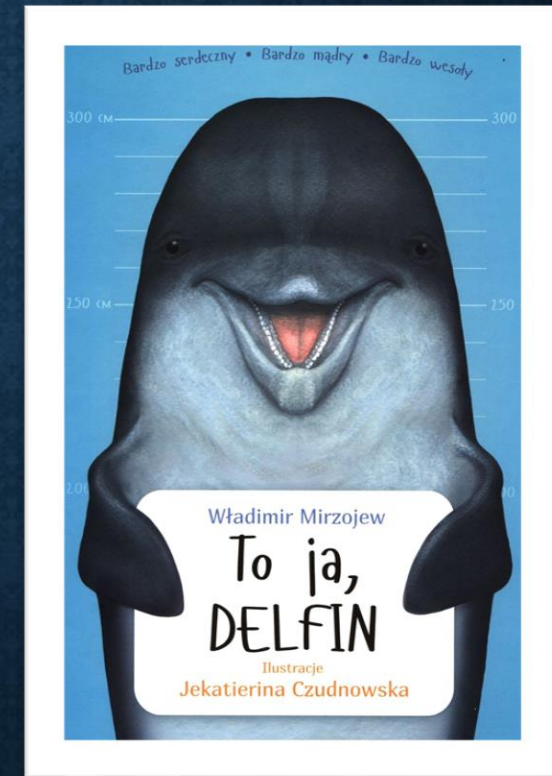
# DWANAŚCIE WŁASNOŚCI STRUKTURALNYCH

- Subiektywne przeżycia.



# DWANAŚCIE WŁASNOŚCI STRUKTURALNYCH

- Subiektywne przeżycia.
  - Stany świadome zawierają aspekt „jak czuje się coś, gdy jest tym-a-tym”.
  - Można sensownie rozważać to, jak czuje się coś, gdy jest delfinem i pływa przez cały dzień, bawiąc się w falach oceanu.
  - Subiektywność to główny problem w rozważaniach nad świadomością.



# DWANAŚCIE WŁASNOŚCI STRUKTURALNYCH

- Związek między świadomością i intencjonalnością.





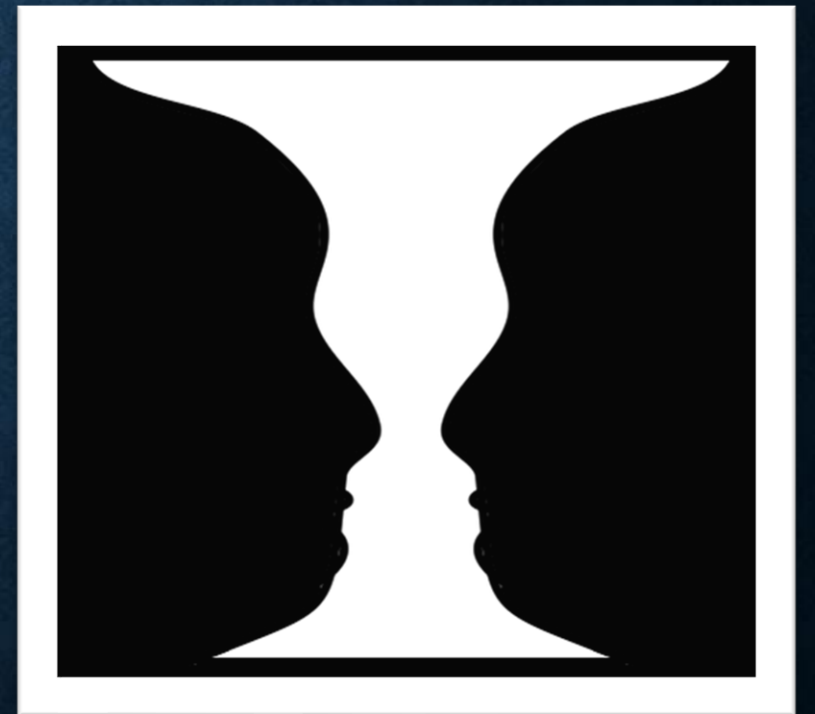
# DWANAŚCIE WŁASNOŚCI STRUKTURALNYCH

- Związek między świadomością i intencjonalnością.
  - Teza: tylko byt, który może mieć świadome stany intencjonalne, może mieć jakiegokolwiek stany intencjonalne, a każdy nieświadomy stan intencjonalny jest przynajmniej potencjalnie świadomy.
  - Chcąc badać intencjonalność musimy badać świadomość.



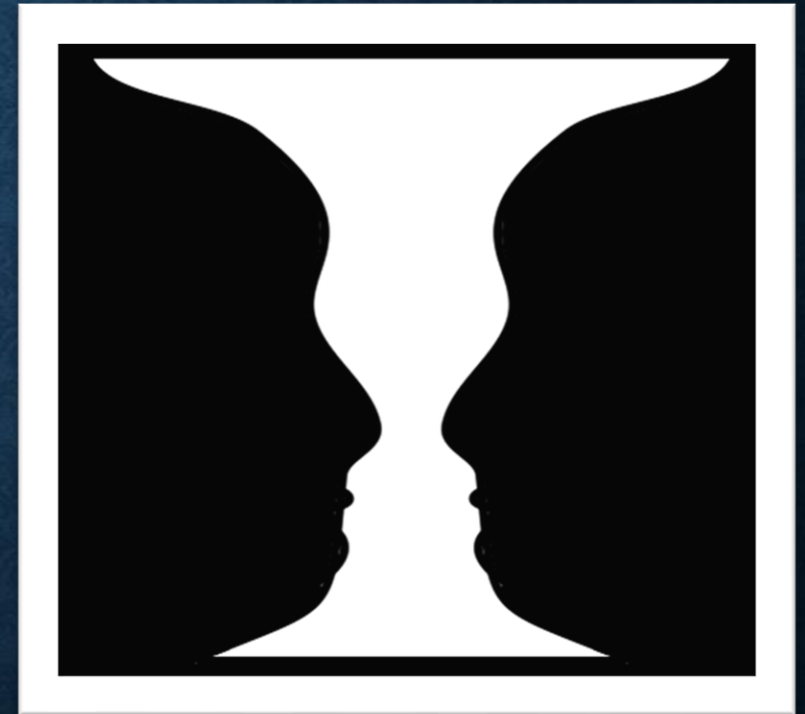
# DWANAŚCIE WŁASNOŚCI STRUKTURALNYCH

- Figura-tło, postaciowa struktura świadomego doświadczenia.



# DWANAŚCIE WŁASNOŚCI STRUKTURALNYCH

- Figura-tło, postaciowa struktura świadomego doświadczenia.
  - Świadomość jako zorganizowana struktura.
  - Teza psychologii postaci głosi, że nasze doświadczenia percepcyjne przyjmują formę figury na pewnym tle: sweter leży na stole, to widzę sweter na tle stołu.
  - „Widzenie jest zawsze widzeniem jako, postrzeganie jest zawsze postrzeganiem jako, i w rzeczy samej każda forma świadomości jest świadomością czegoś jako takiego-a-takiego.”



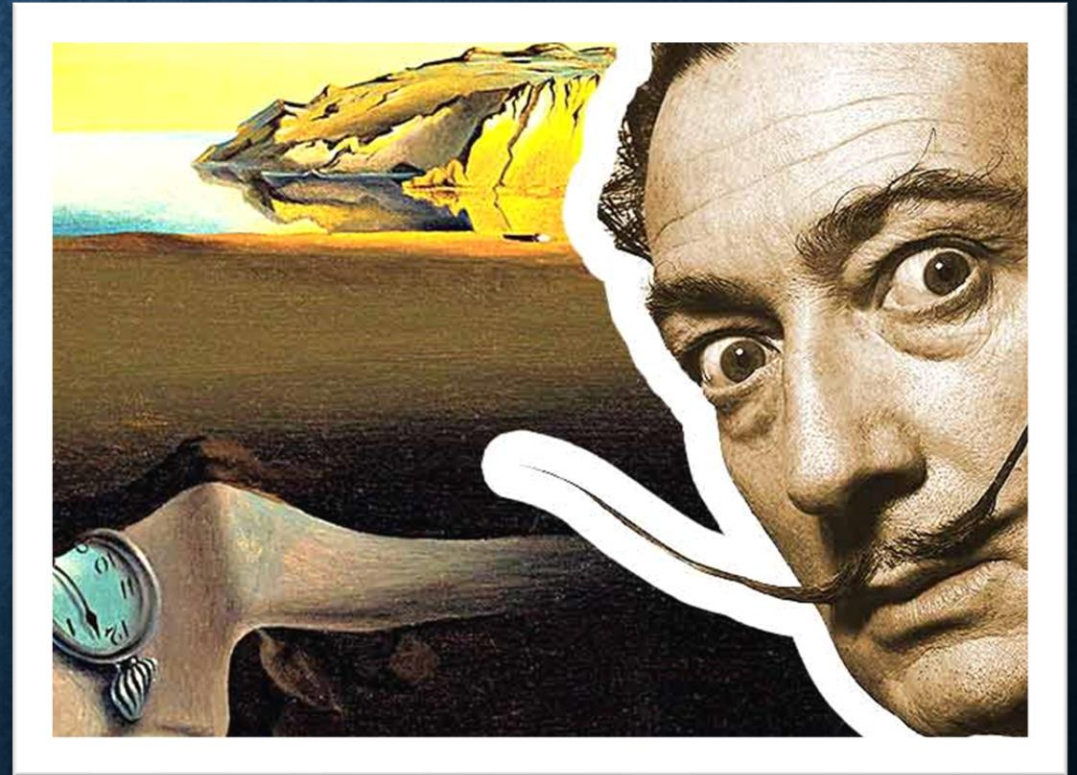
# DWANAŚCIE WŁASNOŚCI STRUKTURALNYCH

- Aspekt znajomości.



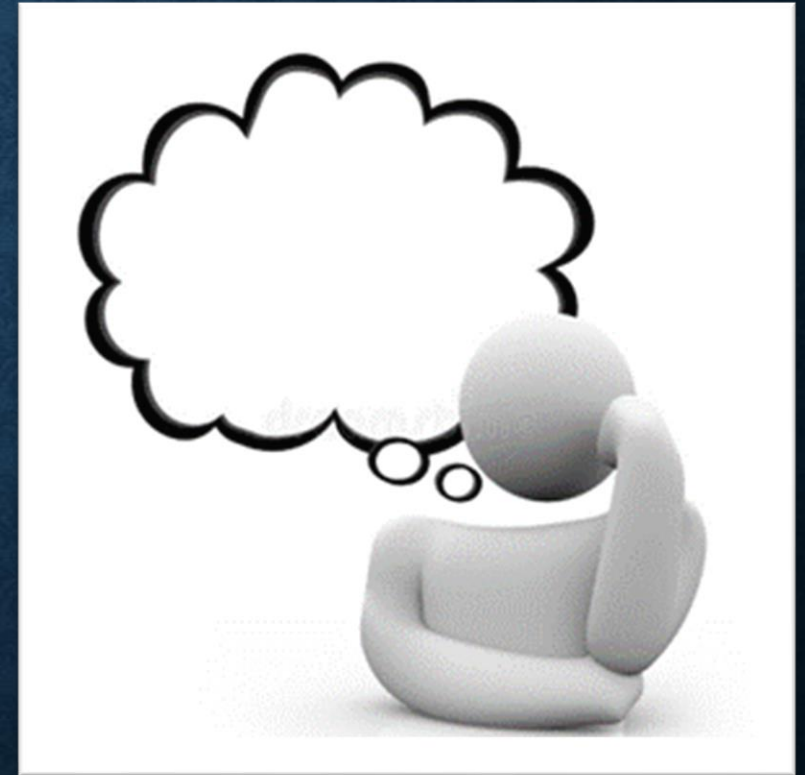
# DWANAŚCIE WŁASNOŚCI STRUKTURALNYCH

- Aspekt znajomości.
  - Kiedy wchodzę do mojego pokoju, to wydaje mi się on znajomy.
  - Mam wewnętrzne poczucie tego, jak czuje się coś, co jest mną, poczucie własnego jestestwa.
  - Surrealiści malowali pejzaże, które w ogóle nie przedstawiały znajomych przedmiotów – ale nawet w takich wypadkach postrzegamy przedmioty w pewnym otoczeniu.
  - Postrzeganie jest zawsze postrzeganiem jako, a mówiąc ogólniej, świadomość czegoś jest zawsze świadomością jako.



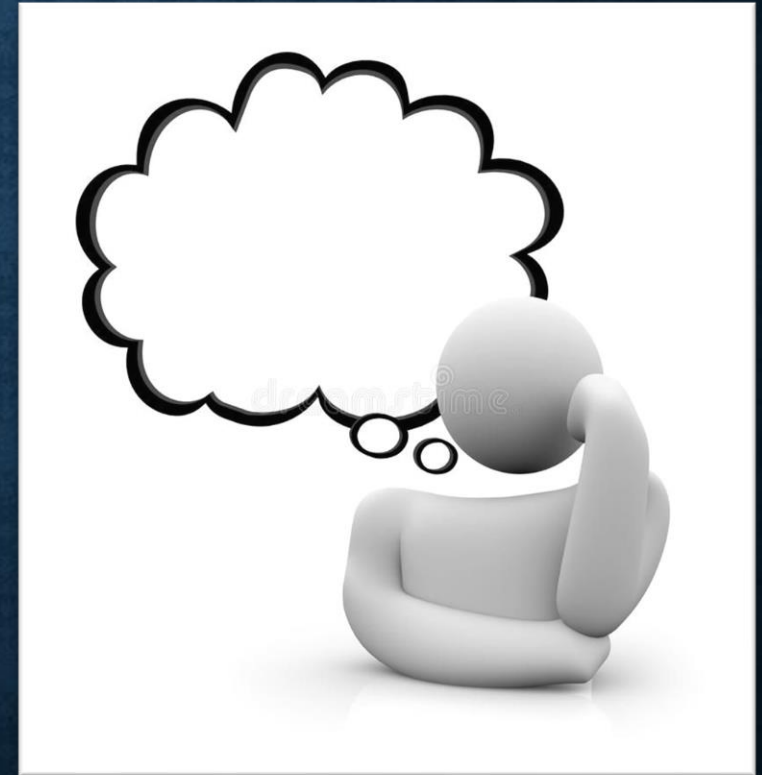
# DWANAŚCIE WŁASNOŚCI STRUKTURALNYCH

- Wylewanie.



# DWANAŚCIE WŁASNOŚCI STRUKTURALNYCH

- Wylewanie.
  - Zjawisko "wylewanie": odniesienie stanów świadomych wykracza na ogół poza ich bezpośrednie treści.
  - Przykład: „Sally wpatruje się w Sama i przychodzi jej nagle do głowy pewna myśl: Otóż to! Gdyby poproszono ją, by wypowiedziała tę myśl, mogłaby zacząć w taki oto sposób: No cóż, zdałem sobie nagle sprawę, że przez ostatnie osiemnaście miesięcy traciła czas, będąc związana z kimś, kto zupełnie nie nadaje się na mojego partnera...”



# DWANAŚCIE WŁASNOŚCI STRUKTURALNYCH

- Centrum i peryferia.





# DWANAŚCIE WŁASNOŚCI STRUKTURALNYCH

- Centrum i peryferia.
  - Należy odróżnić świadomość/nieświadomość od rozróżnienia centrum uwagi/periferia.
  - Natężenie uwagi.
  - Heideggerowski przykład cieśli wbijającego gwoździe: wykonując tę czynność, cieśla może myśleć o swojej dziewczynie albo o obiedzie, nie koncertując wcale uwagi na wbijaniu gwoździ.



# DWANAŚCIE WŁASNOŚCI STRUKTURALNYCH

- Warunki brzegowe.



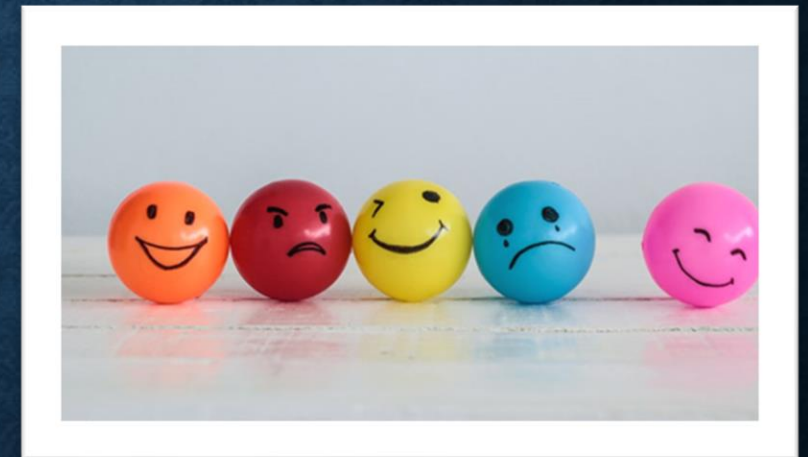
# DWANAŚCIE WŁASNOŚCI STRUKTURALNYCH

- Warunki brzegowe.
  - Zastanawiając się na własnymi myślami, nie natrafiam na żadne myśli dotyczące tego, gdzie się znajduję, jaki jest dzień tygodnia i pora roku, ile czasu upłynęło od śniadania, itp...
  - Każdemu stanowi świadomości przysługuje w tym sensie pewne położenie - nie jest ono peryferyjne, ale brzegowe.
  - Dlaczego to jest ważne? Przykład dezorientacji.



# DWANAŚCIE WŁASNOŚCI STRUKTURALNYCH

- Nastrój.



# DWANAŚCIE WŁASNOŚCI STRUKTURALNYCH

- Nastrój.
  - Można być w nastroju radosnego uniesienia lub przygnębienia, w nastroju pogodnym lub smutnym.
  - Czy nastrój jest intencjonalny? – nie muszą być one świadomie nakierowane na jakiegokolwiek intencjonalne warunki spełniania.
  - Nastrój nie konstytuuje treści stanu świadomego – stwarza on atmosferę czy też zabarwienie naszym stanom świadomym.



# DWANAŚCIE WŁASNOŚCI STRUKTURALNYCH

- Wymiar przyjemności i przykrości.



# DWANAŚCIE WŁASNOŚCI STRUKTURALNYCH

- Wymiar przyjemności i przykrości.
  - Kiedy rozważamy duży wycinek strumienia świadomości, który charakteryzuje się jednością i spójnością – wydaje się, że w takim wycinku występuje zawsze wymiar przyjemności i przykrości.
  - Zawsze możemy zadać pytania: „czy było to zabawne?”; „czy sprawiło ci to przyjemność?”, „czy byłeś obolały, strapiony i rozdrażniony?”.



# TRZY TRADYCYJNE BŁĘDY

1. Wszystkie stany świadome są samoświadome.





# TRZY TRADYCYJNE BŁĘDY

1. Wszystkie stany świadome są samoświadome.
2. Świadomość jest poznawalna za pomocą specyficznego władzy introspekcji.



# TRZY TRADYCYJNE BŁĘDY

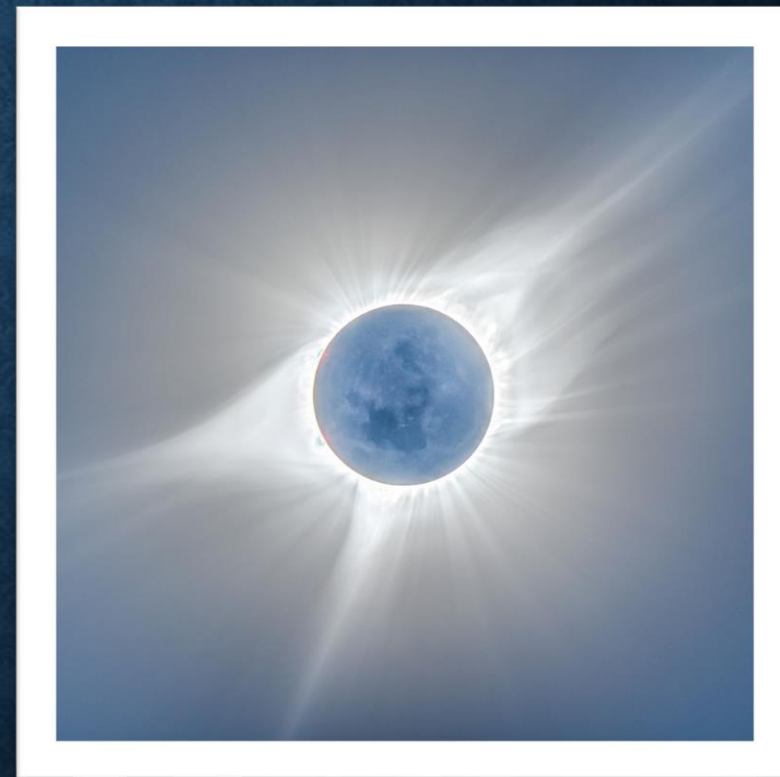
1. Wszystkie stany świadome są samoświadome.
2. Świadomość jest poznawalna za pomocą specyficznej władzy introspekcji.
3. Wiedza o naszych własnych stanach świadomych jest nekorygowalna. W tego rodzaju kwestiach nie możemy się nigdy mylić.



# KONKLUZJE

- Filozofowie z kręgu kartezjańskiej tradycji w epistemologii chcieli, aby świadomość stanowiła podstawę wszystkiej wiedzy.
  - 1) Jeżeli świadomość mogła dostarczyć nam niezawodnej podstawy wiedzy – musi rozporządzać najpierw pewną wiedzą o stanach świadomych – nekorygowalność.
  - 2) Jeżeli chcemy uzyskać wiedzę o świadomości, to za pomocą jakieś władzy – introspekcja.
  - 3) Jeżeli jaźń ma być źródłem wszelkiej wiedzy i znaczenia mają opierać się na własnej świadomości jaźni – konieczny związek między świadomością a samoświadomością.

1)-3) są to składniki błędnych teorii filozoficznych dotyczących świadomości.



# DYSKUSJA

- Zgadzasz się z przedstawionym przez Searle'a opisem świadomości?

# DYSKUSJA

- Zgadzasz się z przedstawionym przez Searle'a opisem świadomości?
- Czy jest jakaś cecha świadomości, która nie została opisana przez Searle'a?

# DYSKUSJA

- Zgadzasz się z przedstawionym przez Searle'a opisem świadomości?
- Czy jest jakaś cecha świadomości, która nie została opisana przez Searle'a?
- Według Ciebie jest bliski związek między świadomością a intencjonalnością?

# DYSKUSJA

- Zgadzasz się z przedstawionym przez Searle'a opisem świadomości?
- Czy jest jakaś cecha świadomości, która nie została opisana przez Searle'a?
- Według Ciebie jest bliski związek między świadomością a intencjonalnością?
- Czy potrafisz podać i opisać zaburzenia świadomości?

# DYSKUSJA

- Zgadzasz się z przedstawionym przez Searle'a opisem świadomości?
- Czy jest jakaś cecha świadomości, która nie została opisana przez Searle'a?
- Według Ciebie jest bliski związek między świadomością a intencjonalnością?
- Czy potrafisz podać i opisać zaburzenia świadomości?
- Czy „zdroworozsądkowe” pojęcie świadomości należy wyeliminować?